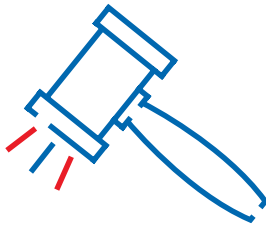


**Nu kan du
ta plats i vår
högsta ledning.**



**Länsförsäkringar
Gävleborg**



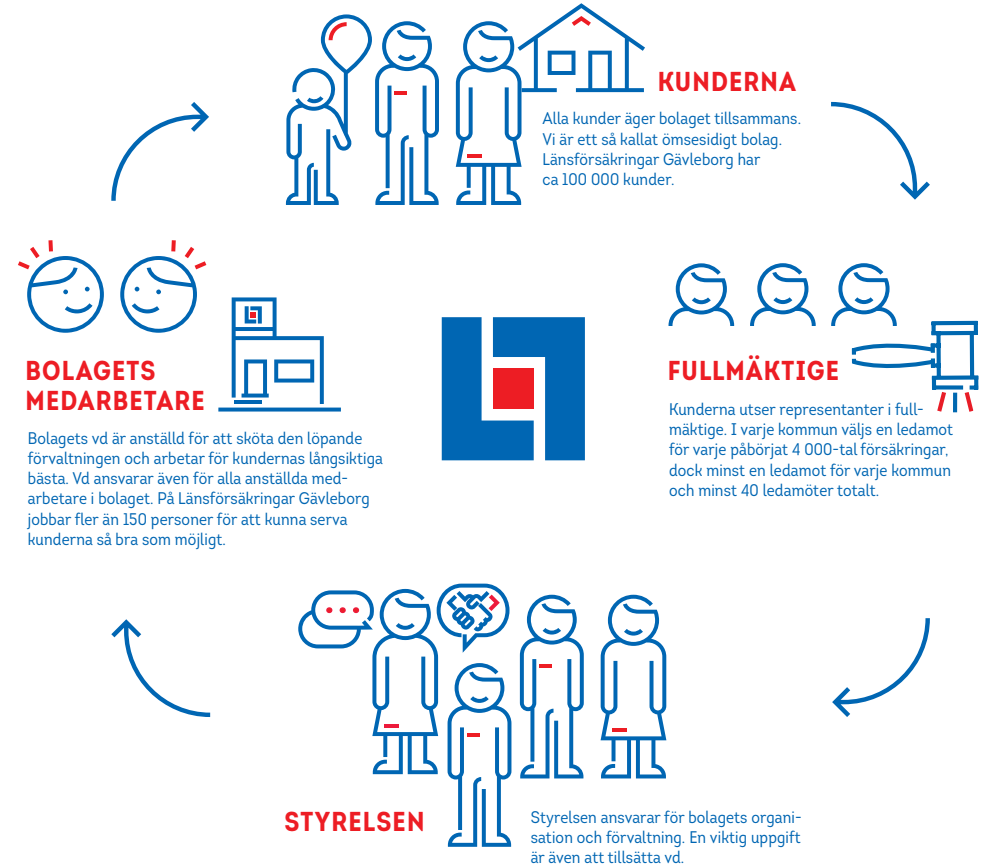
Har du någon gång tänkt att du skulle vilja vara med och bestämma hur det går till i bank- och försäkringsbranschen? Nu är det möjligt.

Det här är en unik möjlighet för dig att vara med och påverka din egen, länets och Länsförsäkringar Gävleborgs framtid.

Vi skiljer oss från många andra försäkringsbolag och banker genom att vi är ett kundägt företag. Vi startades för drygt 165 år sedan av invånare i vårt län som gick samman för att skapa ekonomisk trygghet för människor och verksamheter i regionen. Det är fortfarande vårt övergripande mål och därför är vi ett "ömsesidigt" bolag.

Det innebär att var och en som har en sakförsäkring hos oss är med och äger försäkringsbolaget, som i sin tur är ägare i bankrörelsen och övriga verksamheter. Som försäkringstagare hos oss är du alltså delägare. Och som delägare har du möjlighet att ta plats i vårt företags högsta beslutande organ - Fullmäktige.

I vårt företag är det kunderna som har makten.



Nominera dig själv eller någon annan du har förtroende för.

Varje år väljer våra kunder in ett antal personer till vår högsta ledning. De vill vara där för att de vill kunna påverka inte bara sitt bolag och sin egen framtid, utan även hela länets.

Att vara en del av Fullmäktige är ett viktigt förtroendeuppdrag. Det är nämligen Fullmäktige som väljer vilka personer som ska sitta i styrelsen, och eftersom styrelsen utser vd och vd sedan leder arbetet i de olika verksamheterna, så kan man säga att du är med och påverkar företagets inriktning från toppen.

Som ledamot i Fullmäktige är du med och styr den långsiktiga utvecklingen för vårt bolag och deltar bland annat i beslut om hur ett eventuellt överskott ska hanteras. Och som representant i Fullmäktige är du naturligtvis alltid en viktig ambassadör för Länsförsäkringar Gävleborg.

En plats i Fullmäktige är utvecklande och berikande. Du deltar i utbildningstillfällen och knyter många nya kontakter. Arbetet är dock inte berikande ekonomiskt. Du får ersättning för ditt deltagande vid bolagsstämma och utbildning, men i grunden är arbetet ideellt. Det förutsätter med andra ord att du verkligen gillar och tror på idén om att vara ett bolag utan andra vinstintressen än de som gynnar kunderna.

Mandatperioden är normalt tre år.

Det finns tre vägar till att bli nominerad:

- 1 du nominerar dig själv
- 2 du lämnar förslag på en tillfrågad person
- 3 du är tidigare ledamot och står till förfogande för omval



”

I vårt bolag är det kunderna som påverkar vem som bestämmer. Det utgör själva grunden för vår verksamhet.

Vem känner du förtroende för?



Vår demokratiska process i fyra steg.

1

Du nominerar dig själv eller en person som du vill se som ägarrepresentant.



2

Ni kunder röstar tillsammans fram de personer som blir ledamöter i fullmäktige.



3

De valda representanterna har rösträtt varje år vid bolagsstämman.



4

Vi får en demokratisk process som speglar våra kunders önskan.

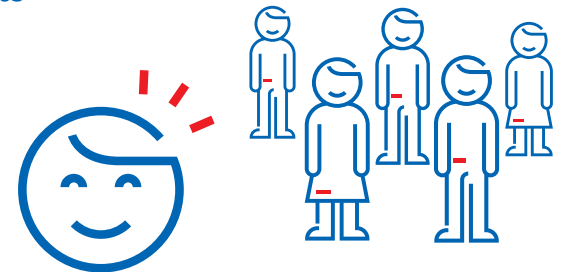


Vi är lokalt kundägda och långsiktiga. Och närmare våra kunder.

Länsförsäkringars idé bygger på övertygelsen att det affärsmässiga ansvaret ska hanteras så nära kunden som möjligt. Därför är vi ett självständigt bolag med beslutskraft på ort och ställe.

Vår lokala profil stärks av vår ömsesidiga affärsidé. Den gör att vi har ett naturligt samspel med vår omvärld – kunderna är våra ägare och ägarna är våra kunder. Vi har också en stark tradition av samhällsengagemang som inte handlar om att sälja produkter eller tjänster. När vi pratar om marknadens förtroende så handlar det med andra ord inte bara om marknadsandelar, utan om det förtroende, och därmed ansvar, vi har som en lokal och regional partner till människor och samhälle.

Vi styrs av en idé, inte av en börskurs. Allt vi gör syftar, direkt och indirekt, till att skapa nytta för kunderna. Det gör att vårt affärsperspektiv av naturliga skäl är lite längre än många av våra konkurrenters.



Vilka tycker du är lämpliga som dina representanter?

Skriv gärna ner de personer du tänker på som du tycker skulle passa som representanter och bra ambassadörer för vårt bolag. I rutan till höger har du en liten minneslista som är bra att tänka på: vad är det som gäller kring att kunna nominera och att bli nominerad?

Och du, mer info och kring valet och hur du skickar in din nominering finner du på vår webbplats. Surfa in på LFGavleborg.se/fullmaktigeval

Vem kan nominera?

För att man ska vara berättigad att nominera någon annan måste man ha minst en sakförsäkring hos Länsförsäkringar Gävleborg.

Den nominerade

- ska ha minst en sakförsäkring hos Länsförsäkringar Gävleborg
- ska vara bosatt i Gävleborgs län eller vara ägare (alt delägare) i företag med säte i Gävleborgs län
- ska vara myndig
- ska vara tillfrågad
- får inte vara försatt i konkurs eller underkastad näringsförbud
- får inte vara styrelseledamot eller befattningshavare i bolaget eller förmedlare av tjänster till bolaget och får inte ha anställning, styrelse- eller annat förtroendeuppdrag i verksamhet som konkurrerar med bolagets, samt maka/ make, sambo till sådan person.

Min lista

.....

.....

.....

.....

.....

.....

.....

.....

.....

.....

.....

.....

.....

.....

.....

.....

.....

.....

.....

.....

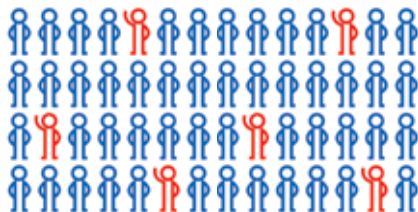
.....

.....



Nominera på vår webbplats
LFGavleborg.se/fullmaktigeval

Klart du också vill vara med och påverka ditt bank- och försäkringsbolag!



LFGavleborg.se/fullmaktigeval